

**SIMPOSIO INTERNACIONAL EDUCACIÓN,
ENTRENAMIENTO E INVESTIGACIÓN EN
PROPIEDAD INTELECTUAL**

**Principios y
estrategias para el diseño
de programas de educación
e investigación, con
orientación hacia las
empresas.**

**Experiencia de la Investigación
en la Argentina**

**Mónica Witthaus
Profesora UBA
CPI Universidad
Austral**

VALOR DE LOS BIENES INMATERIALES

-NECESIDAD DE SU PROTECCIÓN

-DERECHOS DE PROPIEDAD INTELECTUAL

Derechos exclusivos: premio,
reconocimiento.

Incentivo

A la innovación

A la creación

A la inversión

APROPIACION DE VALOR

Mónica Witthaus

Profesora UBA

CPI U. Austral

**CIENTÍFICOS E INSTITUCIONES
CIENTÍFICAS DE NIVEL RECONOCIDO**

**LOGROS IMPORTANTES EN DIFERENTES
AREAS : BIOTECNOLOGÍA, VARIETADES
VEGETALES, MAQUINARIA AGRÍCOLA,
SOFTWARE, DISEÑOS .**

ESCASA CULTURA DE PATENTAMIENTO .

**Mónica Witthaus
Profesora UBA
CPI U. Austral**

Investigación y Desarrollo (GI+D) PBI GI+D/PBI (%)

Japón 2003 3,15

Estados Unidos 2004 2,68

Alemania 2004 2,49

Francia 2004 2,16

Canadá 2004 1,93

Australia 2002 1,69

Italia 2002 1,16

España 2003 1,05

Brasil 2003 0,95

Portugal 2003 0,78

Chile 2003 0,60

Argentina 2005 0,46

México 2002 0,40

Bolivia 2002 0,26

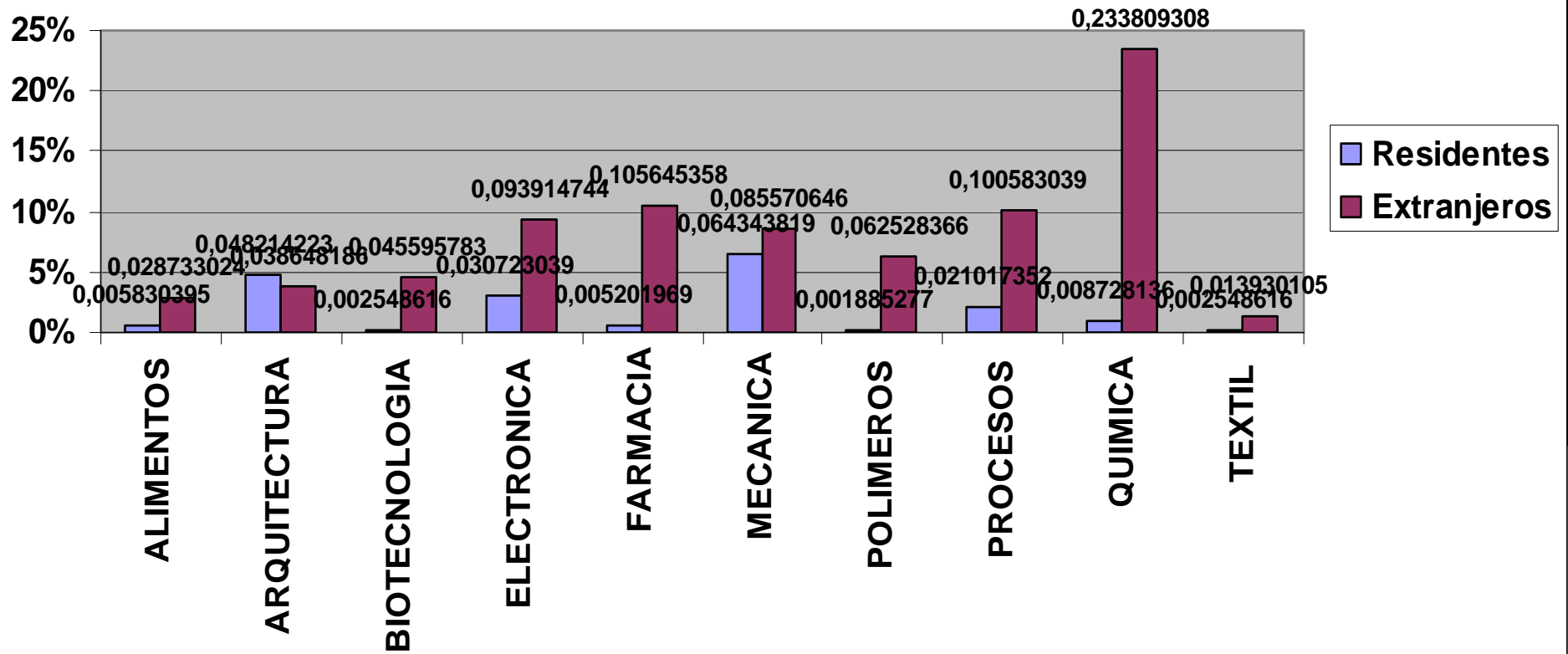
Uruguay 2002 0,22

Colombia 2001 0,17

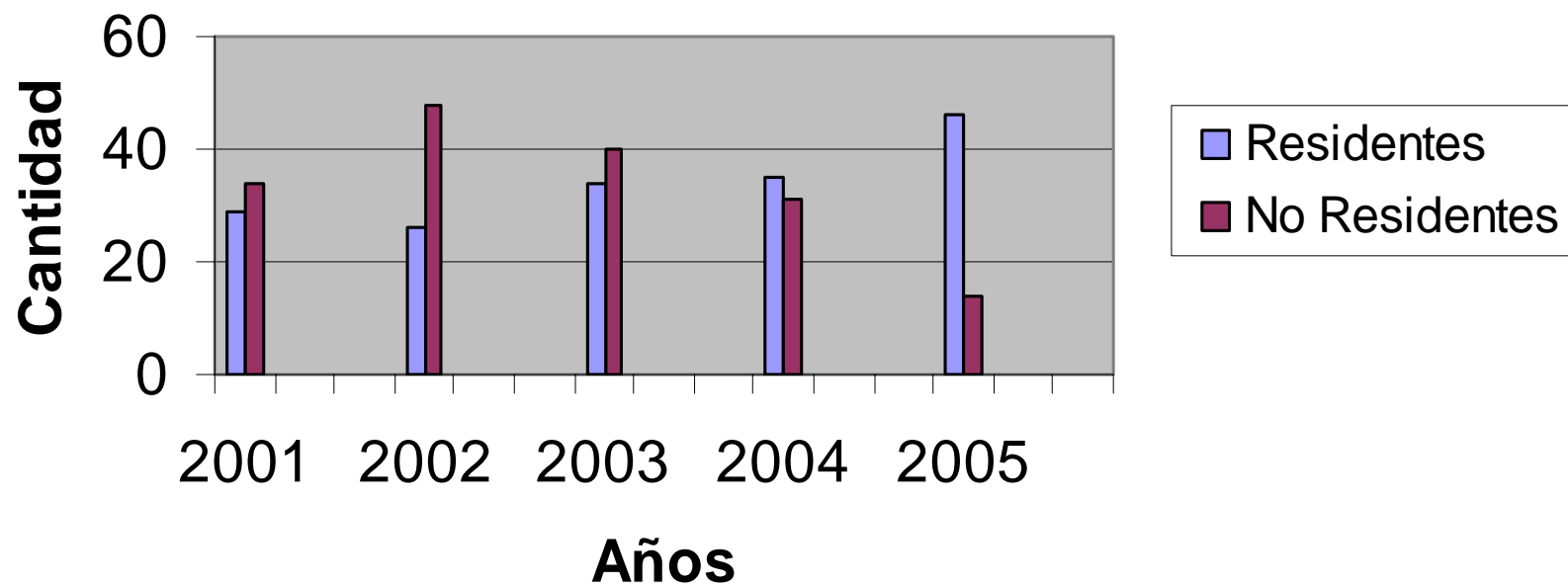
Perú 2003 0,11

Paraguay 2002 0,10

PRESENTACIONES EFECTUADAS POR RESIDENTES O EXTRANJEROS AGRUPADAS POR ÁREA TÉCNICA



PRESENTACIONES MAQUINARIAS AGRÍCOLAS ANP



Mónica Witthaus

Profesora UBA

CPI U. Austral

-NECESIDAD DE EDUCACIÓN Y DIFUSIÓN

-Aún la mejor legislación en PI es insuficiente para una adecuada captura de valor.

-La información sobre las posibilidades de protección debe llegar a los beneficiarios.

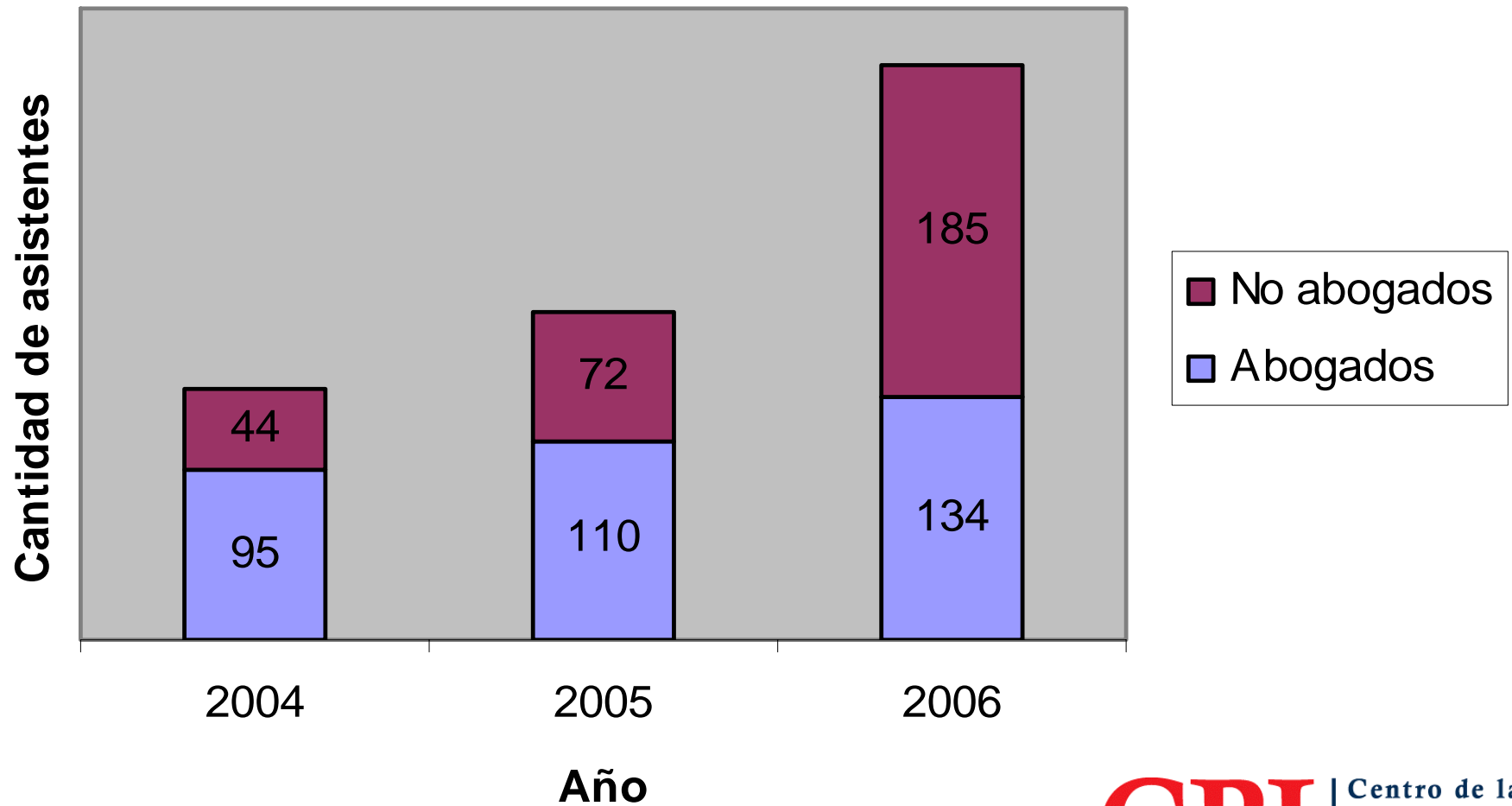
-Enseñanza de PI en carreras vinculadas a la creación de tecnología, diseños, etc.

-Enseñanza de PI en carreras vinculadas a la economía y la empresa.

-Vinculación tecnológica.

Mónica Witthaus
Profesora UBA
CPI U. Austral

Público jurídico/ empresario-técnico-científico



Innovación y
propiedad intelectual
en mejoramiento
vegetal y
biotecnología
agrícola



Estudios
CPI | Centro de la
Propiedad
Intelectual
Volumen 1



Innovación y
propiedad intelectual
en mejoramiento
vegetal y
biotecnología
agrícola



Miguel Ángel Rapela
(director)

Gustavo J. Schötz
(coordinador)

Enrique del Acebo Ibáñez
Juan Miguel Massot
Helena María Noir
Fernando Sánchez
Andrés Sánchez Herrero
María Celina Strubbia
Mónica Witthaus

Estudios
CPI | Centro de la
Propiedad
Intelectual
Volumen 1



Innovación y
propiedad intelectual
en mejoramiento
vegetal y
biotecnología
agrícola



Miguel Ángel Rapela
(director)

Gustavo J. Schötz
(coordinador)

Enrique del Acebo Ibáñez
Juan Miguel Massot
Helena María Noir
Fernando Sánchez
Andrés Sánchez Herrero
María Celina Strubbia
Mónica Witthaus

Estudios
CPI | Centro de la
Propiedad
Intelectual
Volumen 1



Investigación

- **“INNOVACION Y PROPIEDAD INTELECTUAL EN MEJORAMIENTO VEGETAL Y BIOTECNOLOGÍA AGRÍCOLA, Estudio interdisciplinario y propuestas para la Argentina”**
- **Subsidio del Fondo Tecnológico Argentino (FONTAR) de la Secretaría para la Tecnología, la Ciencia y la Innovación Productiva, otorgado a las empresas BUCK SEMILLAS S.A., CRIADERO KLEIN S.A. y RELMÓ S.A.**

Investigación

Carácter interdisciplinario:

Agronomía, Derecho, Economía, Sociología.

Cercanía a la práctica:

Análisis del mercado Instituciones y Empresas ;
Encuestas a Productores y Proveedores.

Resultados :

Alternativas de solución

Manual de procedimientos para empresas

Proyecto de Ley

**SIMPOSIO INTERNACIONAL EDUCACIÓN,
ENTRENAMIENTO E INVESTIGACIÓN EN
PROPIEDAD INTELECTUAL**

MUCHAS GRACIAS

MÓNICA WITTHAUS

mwitthaus@avocats.com.ar

**Profesora UBA
CPI Universidad
Austral**